

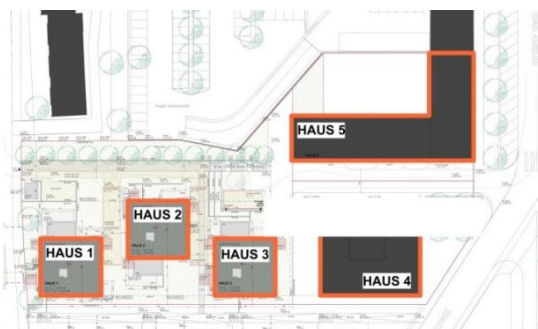
# STADTLIBEN AM ROSER IN STUTTGART - FEUERBACH



Ansicht Haus 2 + 3

## Daten

Architekt:	Schwarz Architekten
Bauherr:	BPD Immobilienentwicklung GmbH Niederlassung Stuttgart
Grundstück:	7.046 m <sup>2</sup>
Wohnfläche:	9.040 m <sup>2</sup>
Anzahl Wohneinheiten:	118
Anzahl TG Stellplätze:	91
Bauzeit:	30 Monate
Fertigstellung:	2017



Lageplan Haus 1 bis 5

Auf dem 50.000 m<sup>2</sup> großen Areal, dem Roser-Areal, entstand durch die BPD Immobilienentwicklung als Abschluss einer Urbanisierung der Stadt Stuttgart zusammen mit anderen Initiatoren im Zusammenarbeit mit Schwarz Architekten die Bebauung „Stadtleben am Roser“. Ein Stadtquartier welches sich aus 5 Häusern zusammensetzt.

Die Lage dieses Quartiers besticht durch die direkte Nähe zum Naherholungsgebiet Killesberg, seiner zentralen Lage zum Bahnhof Feuerbach und seiner sehr guten Verkehrsstruktur.

In drei Punkthäusern wurden im ersten Bauabschnitt 39 Eigentumswohnungen errichtet, im Haus vier 24 Mietwohnungen und ein Drogeriemarkt und im Haus fünf 55 betreute Seniorenwohnungen sowie eine Büroeinheit.



Ansicht Haus 4



Ansicht Haus 5



Grünanlage + Spielplatz