

WOHN- UND GESCHÄFTSGEBÄUDE „CITYHAUS FEUERBACH“ STUTTGART- FEUERBACH



Ansicht Bauteil 1 – Bank + Wohnungen

Die örtliche Einkaufsmeile von Stuttgart-Feuerbach sollte an zentraler Stelle aufgewertet werden. Bis dato stehen hier Flachdachbauten neben älteren Satteldach-Gebäuden, grauer Sichtbeton wechselt mit Altbauten.

Durch die Fusionierung der Volksbank zur heutigen Volksbank Stuttgarter eG wurde das in den 60er Jahren gebaute Hochhaus, der Hauptsitz der Volksbank Feuerbach, in der bisherigen Größe, nicht mehr benötigt. Außerdem gelang es zahlreiche Immobilienbesitzer zum Verkauf ihres Altbaus zu bewegen und ein großes Grundstück für das neue Projekt „Cityhaus Feuerbach“ zu schaffen.

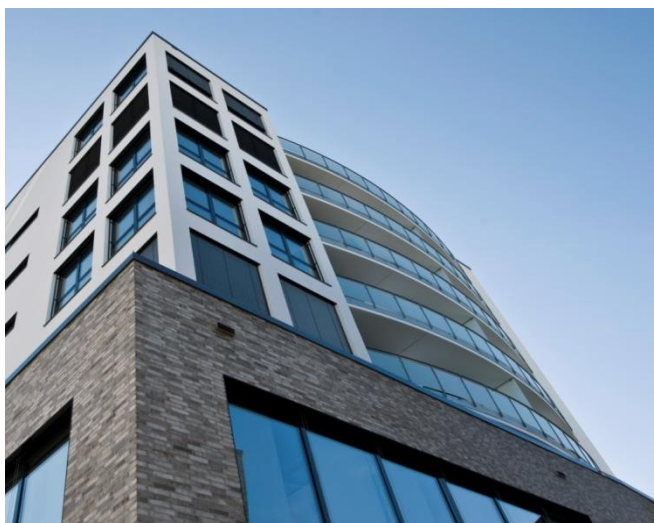
Das Gebäude gliedert sich in zwei Bauteile, die durch die Untere Querstraße voneinander getrennt sind, jedoch unterirdisch über eine Tiefgarage verbunden sind.

Im Erdgeschoss und 1. Obergeschoss des Bauteils 1 sind Büroräume für die Filiale der Volksbank Stuttgarter eG angeordnet. In den darüber liegenden Etagen des zurück gestaffelten Bauwerks befinden sich attraktive Stadtwohnungen mit Hochgärten. Im Dachgeschoss befindet sich eine großzügige Penthouse Wohnung.

Neben dem achtstöckigen Bauteil entsteht ein viergeschossiges Gebäude entlang der Stuttgarter Straße. Die lang gestreckte Fassade besteht aus fünf eigenständig wirkenden Stadthäusern. Im Erdgeschoss befinden sich 3 Läden, im ersten Obergeschoss verschiedene Praxen und darüber Maisonette-Wohnungen mit eigenem Garten. Beide Gebäude sind mit Klinkersteinen verkleidet.

Daten

Architekt:	Schwarz Architekten
Bauherr:	EEW GmbH Gesellschaft für Grundbesitz und Projektentwicklung Untere Vorstadt 11 71063 Sindelfingen
Grundstück:	1.703 m ²
Wohnfläche:	2200 m ²
TG:	31 Stellplätze
Bauzeit:	18 Monate
Fertigstellung	2012



Ansicht Bauteil 1 – Bank + Wohnungen



Ansicht Bauteil 2 – Einzelhandel + Praxen + Wohnungen